

必ずお読み下さい

※初期設定でロックモードになっていますので
【4】ロックモードを参照の上、解除して下さい。

Taz Manual (1200/1500)



使い方

【1】電源の入れ方と切り替え
5段階に変更できます。

①ハイ ②ミディアム ③ロー ④パルス(昼間使用に適します) ⑤フラッシュ
ライトを点けるためには1回スイッチを押します。
スイッチを押すたびに①～⑤の順番に切り替わり、これを繰り返します。
電源をオフにするには、1秒間長押しします。

【2】セカンドボタン

電源の後ろにある小さいボタンは、サイドライトの設定を変更するために使用します。①オン②パルス③オフの3つの段階があり、セカンドボタンを押すと切り替わります。

【3】レースモード

レースモードは、他のモード(ミディアムとパルス)の間を循環させる必要なく、ハイとローを切り替えることができるように設計されています。これは特にレース時に便利で、低速と高速の間で走っているときにバッテリーを節電してくれます。

【4】ロックモード

ライトが灯かないようにロックできます。
輸行時等ライトを外す際に便利な機能です。
電源オフの時に、インジケータが赤く3回点滅するまで電源ボタンとセカンドボタンを同時に押すとロックされます。
解除するには、インジケータが緑色に3回点滅するまで、同時に電源ボタンとセカンドボタンを押したままにします。

【5】バッテリー残量が少なくなってきたら

残量が5～10%になった場合、3分おきにインジケータが赤く点滅します。バッテリーがなくなった場合、10秒間点滅し自動的に電源オフになります。

【6】バッテリーの充電

コンピューターまたはアダプターにUSBケーブルを正しく差し込み充電してください。チャージしているときは赤く、完全に充電されると緑になります。0.5アンペアのアダプタで充電すると約14時間、1アンペアだと約8時間、2アンペアだと約4時間かかります。

充電中のインジケータの色

0～50% パルス赤色 50～75% パルス琥珀色
75～99% パルス緑色 100% 緑色

点灯中のインジケータの色

100～75% 緑色 75～50% 琥珀色 50～25% 赤色
25～0% 赤色の点滅

【7】温度管理

本体が高温になっているときは、自動的に暗くなります。バッテリーが冷却されれば通常に戻ります。

バッテリーが冷たいときは、性能と能力は減少します。この状態を避けるために、数分温めてから使用してください。

- 使用後は充電してください。
- しばらく使用しなかった場合は、乗る前に充電してください。
- 長期保管する場合は、6か月おきに充電して下さい。

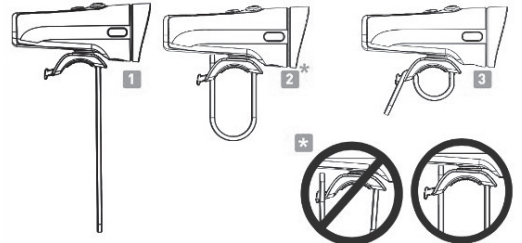


WARNING

- 決して光を直接見ないで下さい。目を傷めることがあります。
- 点灯中は本体が熱くなります。

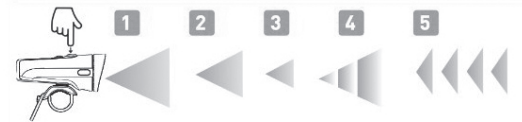
INSTALLING THE LIGHT

-ライトの装着手順-



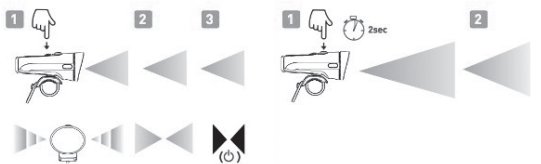
【1】TAZ USE

-電源の入れ方と切り替え-



【2】SIDE LIGHTS -サイドライト-

【3】RACE MODE -レースモード-



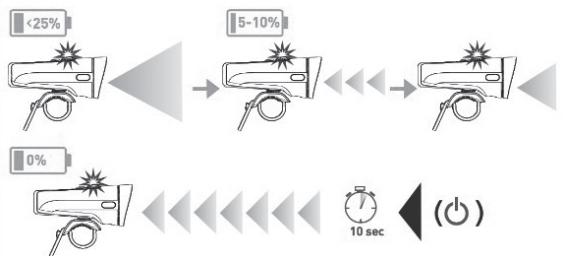
LOCKOUT MODE -ロックモード-

POWER OFF -電源オフ-



LOW BATTERY FEATURES

-バッテリー残量が少なくなった時-

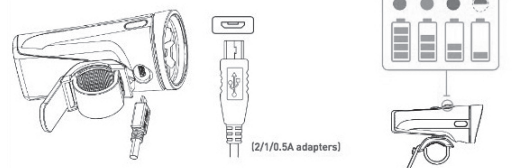


CHARGING

-バッテリーの充電-

MICRO USB

INDICATOR



(2/1/0.5A adapters)